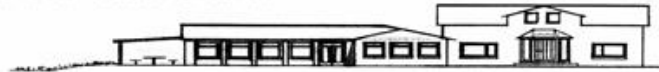


Gaststätte Nobiskrug
am Nord-Ostsee-Kanal



Inh.: Martina und Jürgen Thode
Kieler Str. 120, 24678 Rendsburg, Tel.: 04331/22988

Verhaltensregeln während Corona

Endlich es geht wieder los und wir freuen uns Sie wieder in unseren Räumlichkeiten begrüßen zu können, wenn auch mit einigen Auflagen die wir erfüllen müssen.

Wir bitten folgendes zu beachten:

- **Beim Betreten und Verlassen der Gaststätte** bitten wir sie eine **Mund- und Nasen-Schutz** zutragen, sowie zu den **Sanitären Anlagen**.
- **Wir benötigen von jedem Gast die Kontaktdaten wie Name und Telefonnr.**
- **Halten Sie einen Abstand von 1,5m zu anderen Personen.**
- **Es dürfen max. 2 Haushalte an einem Tisch sitzen.**
- **Bitte vermeiden Sie unnötiges Umherlaufen**
- **Eltern achten bitte auch auf ihre Kinder zur Einhaltung dieser Regeln.**
- **Diese Anweisung gilt für den Innen- sowie dem Außen-Bereich der Gaststätte.**

Vielen Dank für Ihre Mithilfe und Ihr Verständnis!

Ihr Team Nobiskrug